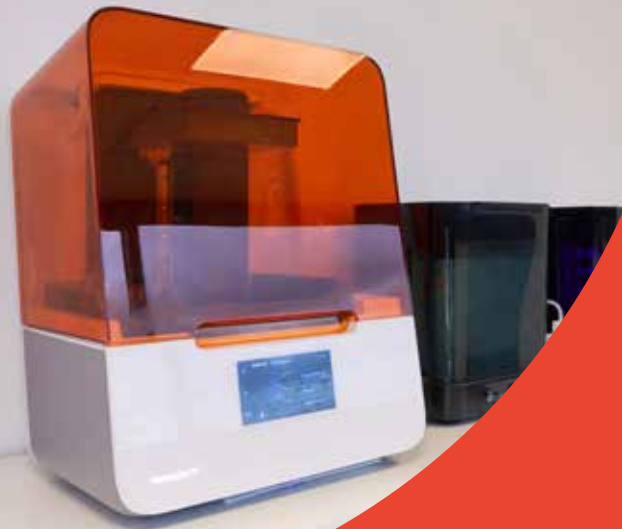


# COLLECTION



**BioSummer**  
Dental



L'EXPERTISE DENTAIRE À VOTRE SERVICE



J'ai le plaisir de vous présenter la nouvelle édition de notre brochure COLLECTION. Elle vous permettra de comprendre l'étendue du catalogue **de produits et de services** que nous proposons à nos clients **Chirurgiens-dentistes, Orthodontistes...**

Pour les produits, vous allez découvrir un choix d'équipements complets au bon fonctionnement d'un **cabinet dentaire** : fauteuils adaptés à chaque spécialité, chaîne de stérilisation, local technique, éclairage, instrumentation, mobilier, etc... À ces équipements, nous intégrons également un **flux numérique** pour adapter la pratique dentaire au monde digital d'aujourd'hui : radiologie 2D/3D, scanners intra-oraux, arcs faciaux numériques, scanners de visage, logiciels 3D, imprimantes 3D, usineuses chairside.

Grâce à notre expertise du dentaire **depuis 50 ans**, nous sommes à même de vous accompagner avec une **gamme de services étendus** que ce soit pour une conception de cabinet ex-nihilo à travers notre démarche Cinétiq®, des formations sur-mesure, un SAV de proximité et une maintenance prédictive des matériels installés. Nos équipes techniques, formées par les plus grands fabricants du secteur, interviennent en moins de 1h30 sur la **Bretagne, Pays de Loire et Normandie**.

BioSummer Dental est le résultat du rapprochement de trois sociétés : **Dentanor** (pour les laboratoires dentaires), **Dentaire Technic** (pour les cabinets dentaires) et **BioSummer3D** (numérique dentaire). Nous comprenons ainsi l'ensemble des besoins du marché dentaire. Avec mes équipes, nous nous engageons à respecter trois valeurs essentielles à nos yeux : **expertise, proximité et authenticité**.

Je vous souhaite une bonne lecture et n'hésitez pas à nous contacter pour tout projet. Nous serons fiers d'être à vos côtés pour que vous n'ayez à vous préoccuper que de vos patients.

Bien à vous.

Olivier BELLATON PDG

# Plus proche de vos équipes

## **L'AGENCEMENT : CINÉTIQ®**

P.04

### **LES FAUTEUILS**

P.06

### **LA RADIOLOGIE**

P.10

### **LE FLUX NUMÉRIQUE**

P.14

## **LA SALLE DE CHIRURGIE**

P.20

### **LA STÉRILISATION**

P.22

### **LA LUMIÈRE**

P.24

### **LE LOCAL TECHNIQUE**

P.25

## **L'INSTRUMENTATION**

P.26

### **LA PROPHYLAXIE**

P.29

### **LE MICROSCOPE**

P.30

### **VOS INTERLOCUTEURS**

P.33

## **IN SITU**

P.34

## **SITE BOUTIQUE**

P.40

### **CONTACTS & COORDONNÉES**

P.41

### **NOS SERVICES**

P.42

### **PROXIMITÉ**

P.43

E  
R  
I  
A  
M  
M  
O  
S

## PROJET

Vous avez un projet, nous sommes à votre écoute pour le comprendre.

1

2

## CONSEIL

Nous sommes à vos côtés pour vous conseiller sur l'achat de votre matériel.

3

## CINÉTIQ<sup>®</sup>

Votre projet est alors précisé et chiffré, nous prenons soin de le dessiner.

4

## CONSTRUCTION

Votre projet finalisé, nous sommes à vos côtés pour le construire.

5

## AGENCEMENT

Votre cabinet est construit, nous prenons soin de l'agencer.

8

## ÉVOLUTION

Mise à jour des tendances et des technologies.

7

## SERVICE CLIENT

Un conseil, un problème : nous sommes toujours là !

6

## INSTALLATION

Votre matériel sélectionné, nous prenons soin de l'installer.



# CINÉTIQ<sup>®</sup>

Design intérieur & agencement  
de cabinets dentaires

## L'ACCOMPAGNEMENT DE PROJET

BioSummer Dental met à l'étude un plateau clinique selon les besoins du chirurgien-dentiste et les attentes techniques des architectes : fournitures de plans, descriptifs techniques et présence aux réunions de l'avant-projet à la réalisation. Deux notions essentielles sont la base de notre réflexion : l'adaptabilité à l'environnement et l'optimisation de tous les sens de circulation. Cette étude requiert écoute et échanges avec l'équipe du cabinet.

## LA SOLUTION CLÉ EN MAIN POUR LA CRÉATION OU LA RÉNOVATION DE VOTRE CABINET OU CLINIQUE

Avec vous, nous dessinons votre espace de travail. Un espace à votre mesure et qui ne ressemble qu'à vous ! Avec **Cinétiq<sup>®</sup>**, BioSummer Dental concentre l'essentiel de ses compétences et de son expérience.

## CONCRÈTEMENT ?

Le résultat dessiné et illustré de votre projet de cabinet. Un document unique et visuel compilant votre nouveau matériel, l'implantation de ce matériel, l'optimisation de la circulation, l'ergonomie praticien/assistante, le sens de circulation de votre équipe et l'accueil de vos patients.

Productivité



Connectivité

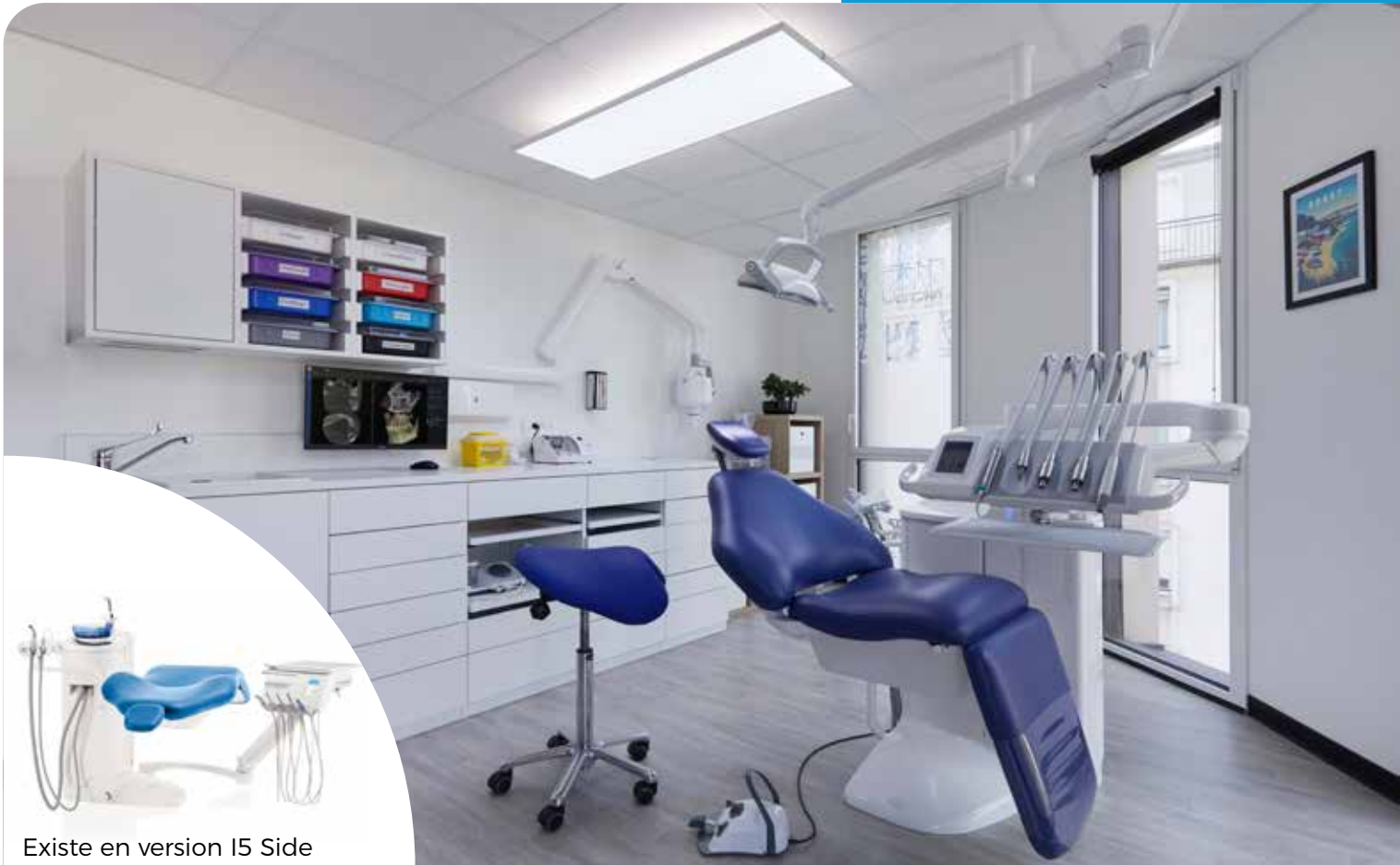


Visuels 3D



# LES FAUTEUILS

COMPACT™ i5 fouets / Side



CONFORT



ERGONOMIE



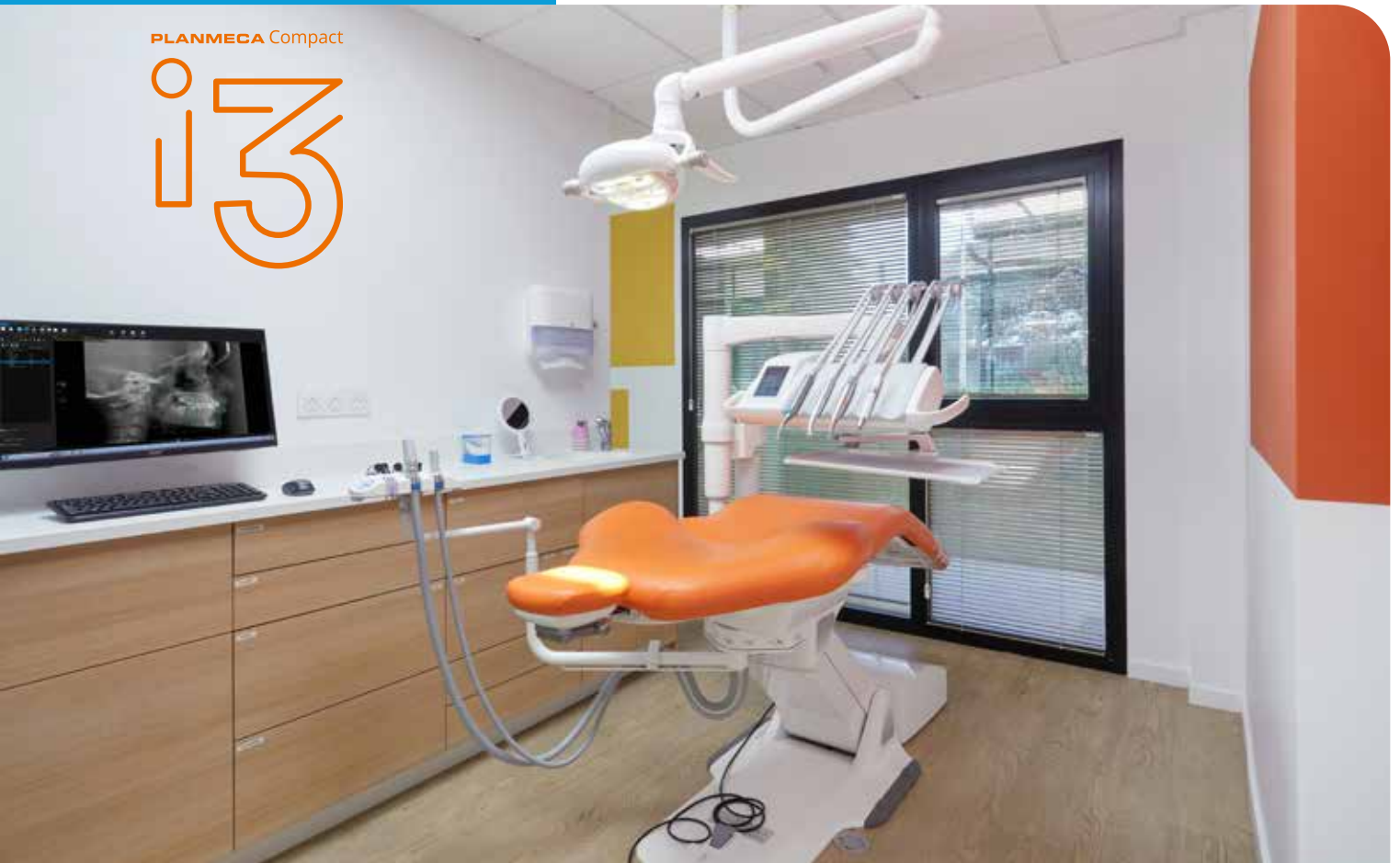
# CABINET RÉALISÉ EN 2023 / SUR-MESURE

PLANMECA

COMPACT™ i3 fouets

PLANMECA Compact

i3



PRODUCTIVITÉ



SANS FIL



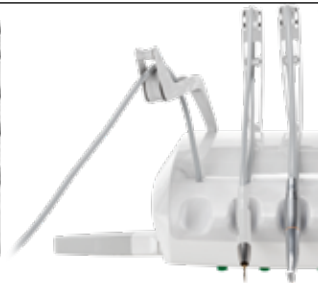
# CABINET RÉALISÉ EN 2022 / SUR-MESURE



L9.



HYGIÈNE



PRATIQUE



VISION



CONFORT



ENTRETIEN

# LES FAUTEUILS AMBIDEXTRES

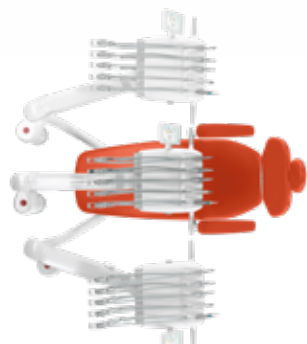
## R7.



Un choix de style pour le cabinet



Pédale de commande : Trois ergonomies sont disponibles, chacune aussi en version sans fil.



**Fauteuil ambidextre:**

Sellerie à mémoire de forme réglage en un clin d'oeil.



## PE9

Quetin

# LA RADIOLOGIE



## VistaScan Mini View 2.0 Dür Dental

- Développement en simultané grâce au Scan manager
- Possibilité de scanner sans ordinateur grâce au mode autonome
- Détection de détails de 22 pl/mm
- Tous formats intra-oraux : tailles 0 à 4 Capteur IQ
- Fonction Wi-Fi ou réseau RJ45



## Scan eXam™ One Dexis

- Développement rapide grâce à DTX Studio Clinic
- Détection de détails de 17 pl/mm, taille des pixels 30µm
- 4 Formats intra-oraux : Taille 0,1,2 & 3 (Optionnel image 4C occlusale)
- Choisissez parmi cinq couleurs de façades
- Fonctionne en réseau RJ45



## ProScanner® 2.0 Planmeca

- Développement en simultané grâce à l'intégration de Romexis®
- Détection de détails de 12 pl/mm, taille des pixels 30µm
- Plaques d'imagerie flexibles et résistantes pour un confort durable
- 3 Formats intra-oraux capteurs RFID : 0,1 & 2
- Fonctionne en réseau RJ45



# D



## Radio intra-orale RXDC Extend Myray

- Plus haute définition, dosage plus faible
- Simplicité de la commande : **déclencheur sans fil**
- Sélection complètement automatique des paramètres

## Radio intra-orale ProX Planmeca

- Intégration facile du capteur intraoral ProSensor® HD
- Nombreuses options d'installation : murale, sur l'unit dentaire, etc...
- Réglage automatique et rapide des paramètres d'images
- Les valeurs peuvent aussi être réglées manuellement si nécessaire



## Radio intra-orale VistaIntra DC Dürr Dental

- Très ergonomique pour un bon positionnement
- Technologie CC
- Dose de rayonnement réduite de plus de 25%
- Commande simplifiée
- Pré-réglage pour les écrans erlm et les capteurs



# Romexis



# 2D



### Réglage libre du volume

Large choix de volumes pour répondre à l'ensemble des besoins cliniques, pour un FOV le plus petit ou le plus grand possible



### Planmeca CALM™

Notre nouvel algorithme de correction des mouvements du patient, pour des résultats parfaits à chaque cliché



### Planmeca ARA™

Supprime efficacement des images 3D les ombres et les reflets provoqués par les restaurations métalliques



### Planmeca AINO™

Elimine le bruit des images CBCT sans supprimer de détails précieux

## Panoramique ProMax 3D PLANMECA

De véritables appareils tout-en-un pour tout vos besoins d'imagerie

# GARANTIE 5 ANS

Planmeca ProMax® 3D est une gamme de produits composée d'appareils tout-en-un exceptionnels. Avec trois types d'imagerie 3D, ainsi que l'imagerie panoramique, le bitewing extraoral et l'imagerie céphalométrique, ces appareils intelligents répondent à tous vos besoins quotidiens en matière d'imagerie maxillo-faciale.



ProMax®  
3D Classic



ProMax®  
3D Plus



ProMax®  
3D Mid

# Planmeca Viso® G3-G5-G7

La nouvelle génération est déjà là



Cabinet réalisé en 2023



Positionnement numérique en temps réels du FOV

## PLANMECA Viso®

Notre gamme d'units CBCT Planmeca Viso®, qui ne cesse de se diversifier, comprennent désormais trois modèles. Ils offrent tous une qualité d'image exceptionnelle, de nombreuses fonctionnalités dernier cri et une convivialité de premier plan. Ces units ne se limitent pas à l'imagerie 3D, mais permettent également d'obtenir des images panoramiques, céphalométriques et bitewing extra-orales. La nouvelle génération des dispositifs CBCT arrive en force.

# FLUX NUMÉRIQUE

## Modernisation des pratiques dentaires

### ÉTAPE 1



#### Capturer les données du patient

Nous mettons en place les outils d'imagerie et l'équipement rassemblant les technologies du cabinet et du laboratoire dentaire sur une seule plate-forme.

### ÉTAPE 2



#### Diagnostiquer, planifier et concevoir

Pour renforcer les solutions de traitement, nous installons les solutions numériques qui répondent le mieux à vos besoins et à votre pratique. Découvrez la force du travail en équipe pour un traitement simple et direct.

### ÉTAPE 3

#### Produire

Vous vous connectez très simplement à vos outils de production tout en renforçant vos protocoles chirurgicaux.

- Fluidifiez et accélérez vos échanges avec vos laboratoires de prothèses
- Augmentez la précision de vos actes
- Apportez plus de confort à vos patients
- Développez l'image du cabinet
- Réduisez votre empreinte écologique (moins de déchets, moins de transports physiques, etc.)



# 1-ACQUISITION NUMÉRIQUE

## Imagerie

### CAPTURER LES DONNÉES

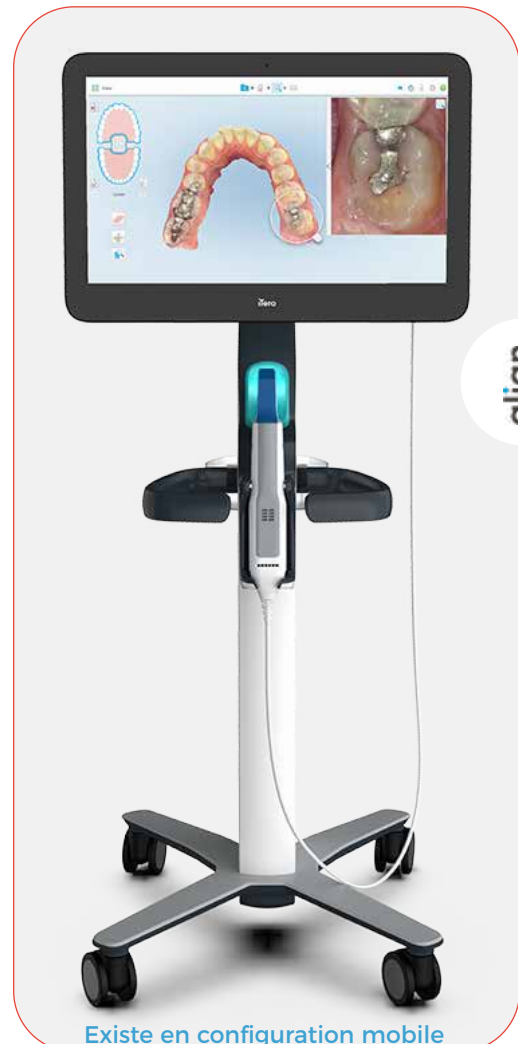
Acquisition numérique du scan patient (CBCT), des dents et des tissus mous (caméra intra-orale).



Planmeca Viso®



Scanner 3D intra-oral Aoralscan 3



Existe en configuration mobile

iTero Element 5D Plus Configuration Cart

# 2-CONCEPTION 3D

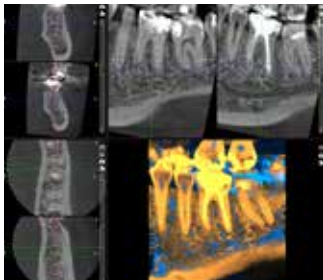
## Logiciels 3D

DIAGNOSTIQUER PLANIFIER ET CONCEVOIR

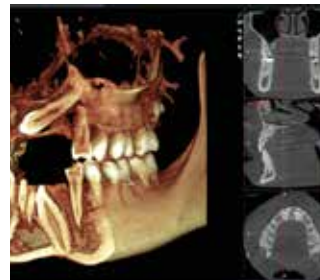
À partir du fichier Dicom du patient, réalisation par exemple de la planification implantaire. Le Dicom est aligné avec le fichier 3D STL de l'arcade du patient. Le guide chirurgical est alors modélisé automatiquement.



5 x 5 cm



9 x Ø 11 cm



6 x Ø 9 cm



9 x Ø 14 cm



## INSTALLATION ET FORMATION POUR LES LOGICIELS

### Planification implantaire

ROMEXIS®  
BLUE SKY PLAN  
EXOPLAN

### Modélisation de prothèses

EXOCAD



BlueSkyBio.com

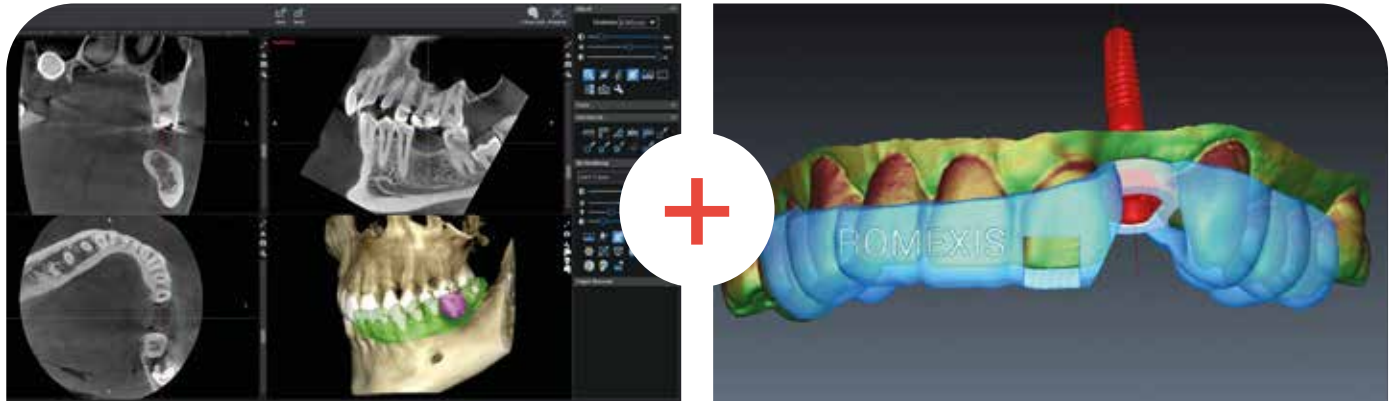
exocad



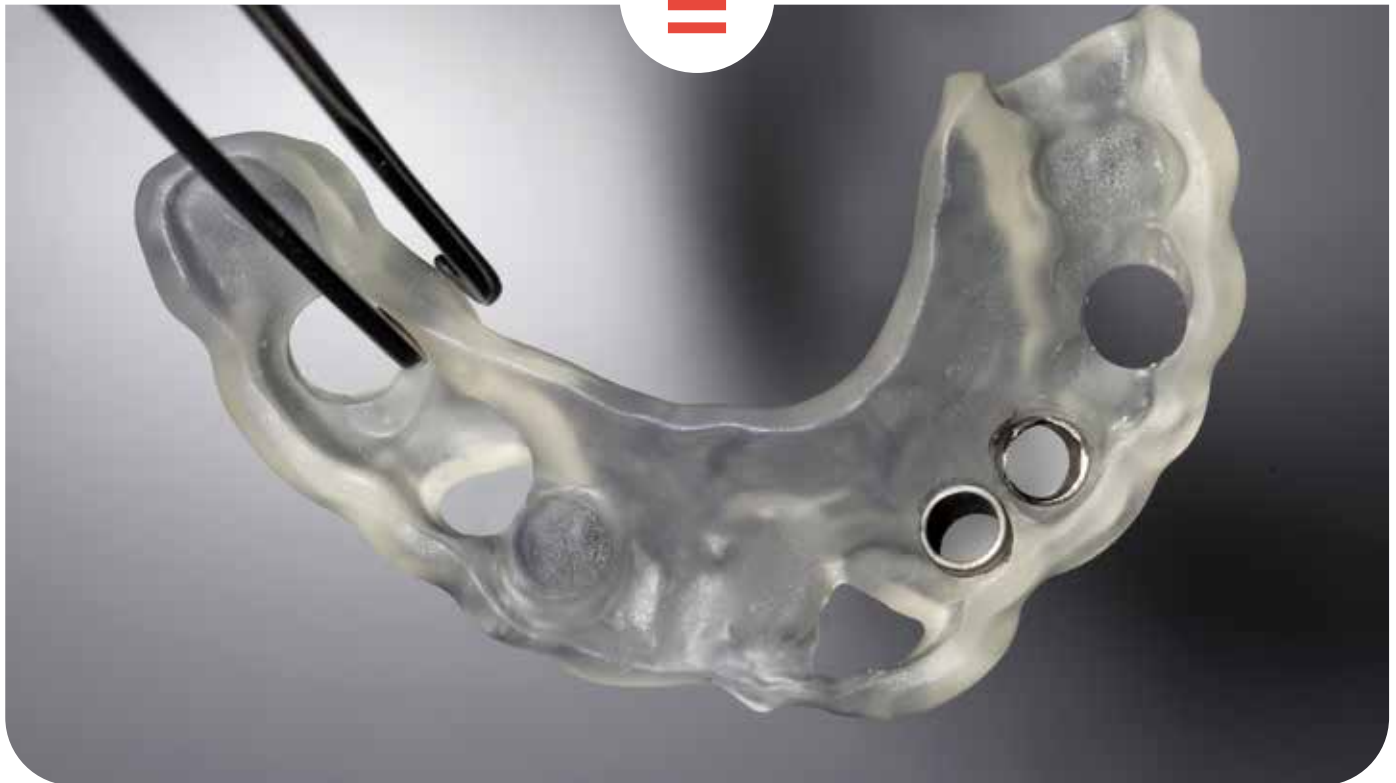
Romexis



# CAO ASSISTÉE DU GUIDE



=





# 3-FABRICATION

## Impression 3D / Usinage PRODUIRE

Permettre aux praticiens de fabriquer modèles, gouttières et guides chirurgicaux et même de réaliser directement sur place restauration et prothèses.



Imprimante 3D - FORM 3B+

formlabs



Usineuse - Ceramill Motion 3

AMANNIRRBACH



Imprimante 3D - 5100

NextDent  
by 3D SYSTEMS



Imprimante 3D - LCD1

# LA SALLE DE CHIRURGIE



**WALDMANN TRIANGO 100C**  
Scalytique de chirurgie



**DÜRR DENTAL VC65**  
Unité d'aspiration mobile pour l'implantologie et la chirurgie

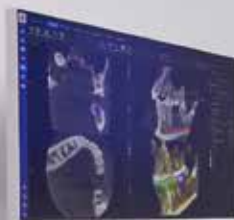


**ROSSICAWS RED**  
Cart Friday pour le ramassage en toute sécurité du matériel contaminé.



**AUGE DE CHIRURGIE**  
Poste compact ALIZÉ

Bloc opératoire réalisé en **2023**



**Tablette inox**  
P.40 x L.80-100-120cm



**Medivac**  
Kit 2 bocaux 1 L



**Geringe**  
Scialytique Volista  
Access 400

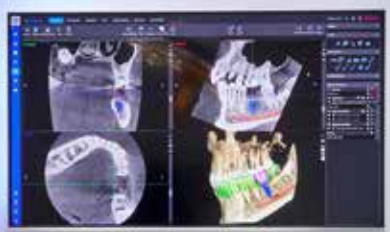


Table pont INOX  
90x60 CM

Rangements muraux  
aseptiques



**Brumaba**  
Table opératoire autonome  
Genius



Planmeca Pro50™ Chair

# LA SALLE DE STÉRILISATION



# SATION



THERMO-DÉSINFECTEUR PG8591

**Miele**  
PROFESSIONAL



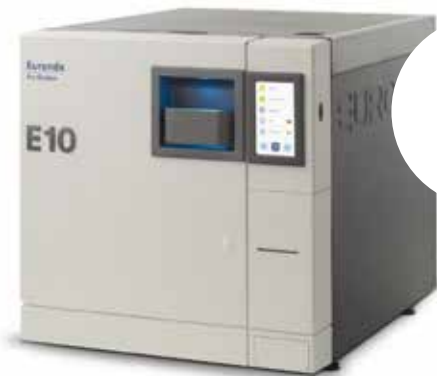
AUTOMATE THALYA PLUS

**antibios**



AUTOCLAVE 44B+ Évolution

**MELAG**  
compétence in hygiène



AUTOCLAVE E10

**Euronda**

# LA LUMIÈRE



## SIDÉREA - FARO

Éclairage scialytique LED : 2.500 lux / 1.4m  
Température de couleur : 4.000 K à 6.500 K  
Dimensions salle de soins : 17 à 25m<sup>2</sup>



## SIDÉREA SLIM - FARO

Éclairage scialytique LED : 2.200 lux / 1.4m  
Température de couleur : 4.000 K à 6.500 K  
Dimensions salle de soins : 9 à 17m<sup>2</sup>



## TRIANGO 100 - WALDMANN

Éclairage scialytique LED : 60.000 lux / 1m ▶  
Température de couleur : 4.500 K ▶  
Indice de rendu de couleur (IRC) : 95% ▶

## SOLANNA - PLANMECA

- ▶ Éclairage scialytique LED : 8.000 à 50.000 lux
- ▶ Température de couleur 4.000 K à 5.000 K
- ▶ Mode composite ralentit la pré-polymérisation
- ▶ Champs de vision : 220x85 mm

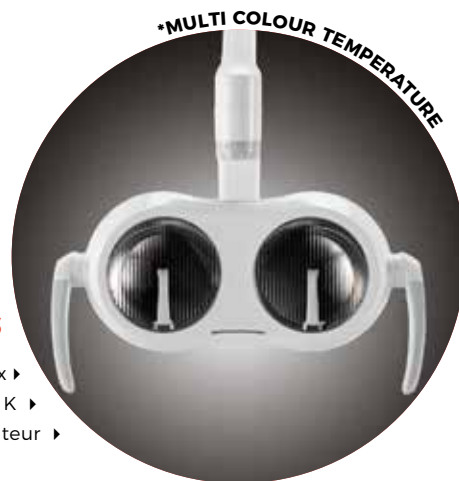


## POLARIS - G.COMM

- ▶ Éclairage scialytique LED : 8.000 à 35.000 lux
- ▶ Nettoyage et hygiène optimale
- ▶ Température de couleur 4.200 K à 5.800 K

## VENUS LED MCT\* - ANTHOS

Éclairage scialytique LED : 3.000 à 50.000 lux ▶  
Température de couleur : 4.300 K à 5.500 K ▶  
Mode composite ralentit l'activité du photo activateur ▶



IL EST EFFICACE MAIS CE N'EST PAS UNE RAISON POUR FAIRE DU BRUIT



## **DUO TANDEM COMPRESSEUR + DESSICCATEUR D'AIR**

- ▶ Pour un cabinet jusqu'à quatre praticiens
- ▶ Air 3 fois plus sec que d'ordinaire
- ▶ Cuve de pression 50L
- ▶ Niveau sonore 75 dB(A)



## **AC200 COMPRESSEUR + DESSICCATEUR D'AIR**

- ▶ Pour un cabinet de deux praticiens
- ▶ Air 3 fois plus sec que d'ordinaire
- ▶ Cuve de pression 30L
- ▶ Niveau sonore 71 dB(A)



## **VS 600 + CA2 ASPIRATION**

- ▶ Combinée à un récupérateur d'amalgame pour deux praticiens
- ▶ Équerre de montage sur silent bloc
- ▶ Niveau sonore 63 dB(A)



## **TYSCOR VS2 MOTEUR ASPIRATION RADIAL**

- ▶ Efficacité énergétique – plus de 50 % d'économie d'énergie
- ▶ Compact et léger
- ▶ Raccordable au réseau grâce au logiciel Tyscor Pulse
- ▶ Consommation en fonction des besoins
- ▶ Niveau sonore 58 dB(A)



## **OROTOL PLUS & MD555**

Protocole d'entretien pour votre système d'aspiration

## **POWER TOWER VIEW**

- ▶ Alimentation centralisée complète du cabinet
- ▶ sur une hauteur de 208 cm et 0,4 m<sup>2</sup> au sol
- ▶ Seulement 56 dB(A)
- ▶ Qualité «Made in Germany»
- ▶ Structure modulable à équipement variable





L'offre idéale qui englobe l'achat et la maintenance de l'ensemble de vos instruments.

Nos solutions SafeInvest vous permettent de vous concentrer sur vos patients, sans avoir à vous préoccuper de la logistique de vos instruments. Vous bénéficiez ainsi de coûts réduits et d'une meilleure visibilité financière. Ce concept a été conçu pour vous simplifier la vie.

# SafeInvest

## MAÎTRISE DES COÛTS



## GAIN DE TEMPS



## RENTABILITÉ



## VOS AVANTAGES SAFEINVEST

- Garantie complète pendant 24 ou 36 mois, Choc à la tête inclus.
- En cas de panne: collecte, réparation et retour gratuits via Repair Service: <https://repairservice.bienair.com>
- FORFAIT MENSUEL  
Forfait mensuel, budget prédéfini, pas de devis. Réparations incluses. Budget prédéfini: pas de mauvaise surprise liée à des coûts de réparation inattendus.
- CASCO COMPLÈTE  
Assurance casco complète sur les instruments. Couvre le manque d'entretien et la chute accidentelle des instruments (Offre inédite Bien-Air).



**FORFAIT MENSUEL**



**GARANTIE ILLIMITÉE**

Garantie illimitée pour toute la durée du contrat.



**CASCO COMPLÈTE**

Assurance complète pour toute la durée du contrat.



**OFFRE DE REMPLACEMENT**



**COLLECTE GRATUITE**

Lorsque cela est nécessaire, vos instruments sont collectés et retournés - le tout gratuitement.

# L'INSTRUMENTATION

Bien Air<sup>®</sup>  
Dental

COMPOSEZ VOTRE PACK INSTRUMENTS POUR VOTRE NOUVEAU FAUTEUIL



2 ans de garantie

**4X**  
PLUS DUR

NEW

PROTECTIVE  
**SHIELD**

MINI TÊTE

3 ans de garantie

S W I S S + M A D E

## TURBINES

Les plus fiables et plus puissantes du marché  
elles s'adaptent sur le raccord Uniflex ou  
Multiflex® LED

**Tornado LED** - Réf. 1600908-001

**Tornado<sup>S</sup> LED** - Réf. 1600933-001

## CONTRE-ANGLES NOVA

Existent en version  
Micro-Séries (plus courts)

**CA Rouge 1:5L** - Réf. 1601139-001

**CA Bleu 1:1L** - Réf. 1601137-001

## PIÈCES À MAIN

Légères et ultra-résistantes,  
Fonctionnement silencieux

**PM 1:1 Standard** - Réf. 1600383-001

**PM 1:1 Micro-séries** - Réf. 1600693-001



CHIROPRO PLUS - Réf. 1601156-11



SPRAYNET®  
Réf. 1600036-001

LUBRIFLUID®  
Réf. 1600064-001



LUBRICARE 2  
Réf. 1601156-11



L'assurance de continuer des soins même en cas de panne

**NSKare**



**Z95L** Réf. C1034  
Multiplicateur 1:5

**Z25L** Réf. C1038  
Rapport 1:1

**Z15L** Réf. C1039  
Réducteur 4:1



**TI-MAX NANO SÉRIE**

Des contre-angles plus courts et plus légers.

**I Nano95LS** Réf: C1099

**I Nano25LS** Réf: C1100

**I Nano15LS** Réf: C1101



**Z900L** Réf. P1111  
Turbine titane  
Attelements NSK, Kavo, Sirona, W&H, Bien-Air  
Disponible en tête mini



**VOLVERE i7 RM**

Réf. Y1002890  
Micromoteur avec pièce à main vissée.  
Disponible également :  
Réf : 71002891  
Micromoteur type E avec  
pièce à main clipée VRE



**fongicide**  
**Virucide**  
**Bactéricide**

**ICARE+**  
Automate nettoyeur-désinfecteur & lubrificateur pour instruments rotatifs et dynamiques.  
**Rapide** (18 min pour 4 instruments)



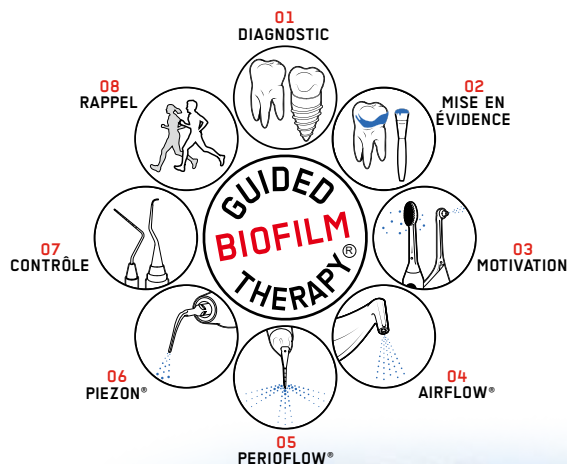
**NEW**

Inclus :  
3 flacons de poudre  
AIRFLOW® PLUS  
+  
2 flacons de poudre  
AIRFLOW® CLASSIC



### INSTRUMENT PS

Instrument universel, pour les traitements PIEZON® sous et supra-gingivaux. Le meilleur accès interproximal, idéal dans 95 % des cas.



## AIRFLOW® PROPHYLAXIS MASTER

Une solution unique pour la prévention des caries, la maintenance parodontale et implantaire

### INCLUS : AIRFLOW® PROPHYLAXIS MASTER



**AIRFLOW® APPLICATION**  
1 pièces à main AIRFLOW®  
1 canules d'aspiration avec miroir  
1 dispositif EasyClean  
1 filtre à eau et 1 filtre à air  
1 kit de maintenance



**PERIOFLOW® APPLICATION**  
1 pièces à main PERIOFLOW®  
10 busettes PERIOFLOW®  
1 starter kit PIEZON® PI



**PIEZON® APPLICATION**  
1 pièce à main PIEZON LED®  
Instruments A, P et PS  
4 guides lumières de remplacement



**SMILE IS IN THE AIR**

## Une classe à part.

Le nom «Twin» indique que les deux modèles sont équipés de deux sources de lumière LED. Alors que le Twin Blue utilise sa lumière fluorescente pour représenter les limites normalement invisibles et les transitions entre le matériau dentaire et les obturations, le Twin White a la pleine puissance de deux LED qui pénètrent même dans les canaux radiculaires les plus profonds.

### Lentille Grand Angle

Plus les lentilles sont grandes et meilleur est leur revêtement, plus l'image est lumineuse et nette

### Bonnets Réglables

Pour les porteurs de lunettes

### Réglage IPD

Une seule main, large plage de réglage de 55 à 75 mm

### SensorUnit

Contrôlez facilement l'enregistrement de photos ou de vidéos d'un simple toucher. **Inclus l'affichage pour les Leds et le filtre Natural Light.**



Mode lumière blanche



Mode Fluorescence ou Mode Boost



Filtre Natural Light

**Contrôle intensité lumineuse**  
Pour sauvegarder chaque valeur d'intensité par une simple pression

**Très Haute Transmission Lumineuse**  
Débit pour une visualisation et une documentation optimale

**VarioFocus<sup>3</sup>**  
Plus de distance de travail pour plus de confort et un positionnement plus ergonomique

**Filtre Natural Light**  
Allonge le temps de préparation du matériau composite.

**MonoGlobe**  
Le système d'équilibrage en apesanteur pour une position de travail ergonomique

**Ergotube 30°**  
Avec binoculaire incliné 0 - 200°

### Sortie Imagerie 4K, HD et Smartphone

Optimisé pour les derniers appareils photo numériques (APS-C et FullFrame). Alimentation continue de toutes les caméras Sony Alpha

### Mode Fluorescence

(Twin lite Blue)

ou

### Mode Boost

(Twin lite White)

### Diaphragme à Iris

Pour LED arrière

### Grossissement

Changeur de grossissement 5 positions full-apochromatique



## LE CONFORT DU PRATICIEN ET DE SON ASSISTANT(E)

FORME ET BIEN-ÊTRE : NOUS VOUS PROPOSONS UN LARGE CHOIX D'ACCESSOIRES,  
DE COLORIS ET D'ERGONOMIE SELON VOTRE UTILISATION.



SIÈGE OPÉRATEUR  
**S7 ANTHOS**



SIÈGE ASSISTANT(E)  
**S8 ANTHOS**



SELLE ERGO.  
**S9 ANTHOS**



SELLE CLASSIC  
SUPPORT DESIGN



SIÈGE OPÉRATEUR  
SUPPORT DESIGN

**anthos**

Support Design  
Positive Posture

VOS CONSOMMABLES NUMÉRIQUES SUR  
**WWW.BIOSUMMER3D.COM**

NOS RÉALISATIONS SUR  
**WWW.DENTAIRETECHNIC.COM**





Dans le cadre de ce projet associant la réalisation d'un plateau de soins et d'un espace dédié à la formation de nos confrères, la société Dentaire Technic menée par Olivier BELLATON et son équipe a été la plus à l'écoute et la plus réactive pour nous accompagner. Très efficace grâce à son bureau d'étude, qui a réalisé les plans d'aménagement du cabinet, Dentaire Technic a été présente aux différentes réunions de chantiers et a permis aux différents corps de métiers d'avoir les réponses précises aux questions très spécifiques posées par cette conception neuve au quatrième étage d'un bâtiment brut de béton. Ainsi, l'installation des fauteuils, des appareils de radiologie, de stérilisation et des éclairages en lumière naturelle a été effectuée sans surprise. Ceux-ci avaient au préalable été choisis et validés lors du congrès de l'ADF auprès des fabricants lors de rendez-vous personnalisés et organisés par Dentaire Technic. Je ne regrette pas d'avoir fait confiance à Dentaire Technic et je suis très satisfait de la collaboration que nous avons mise en œuvre.

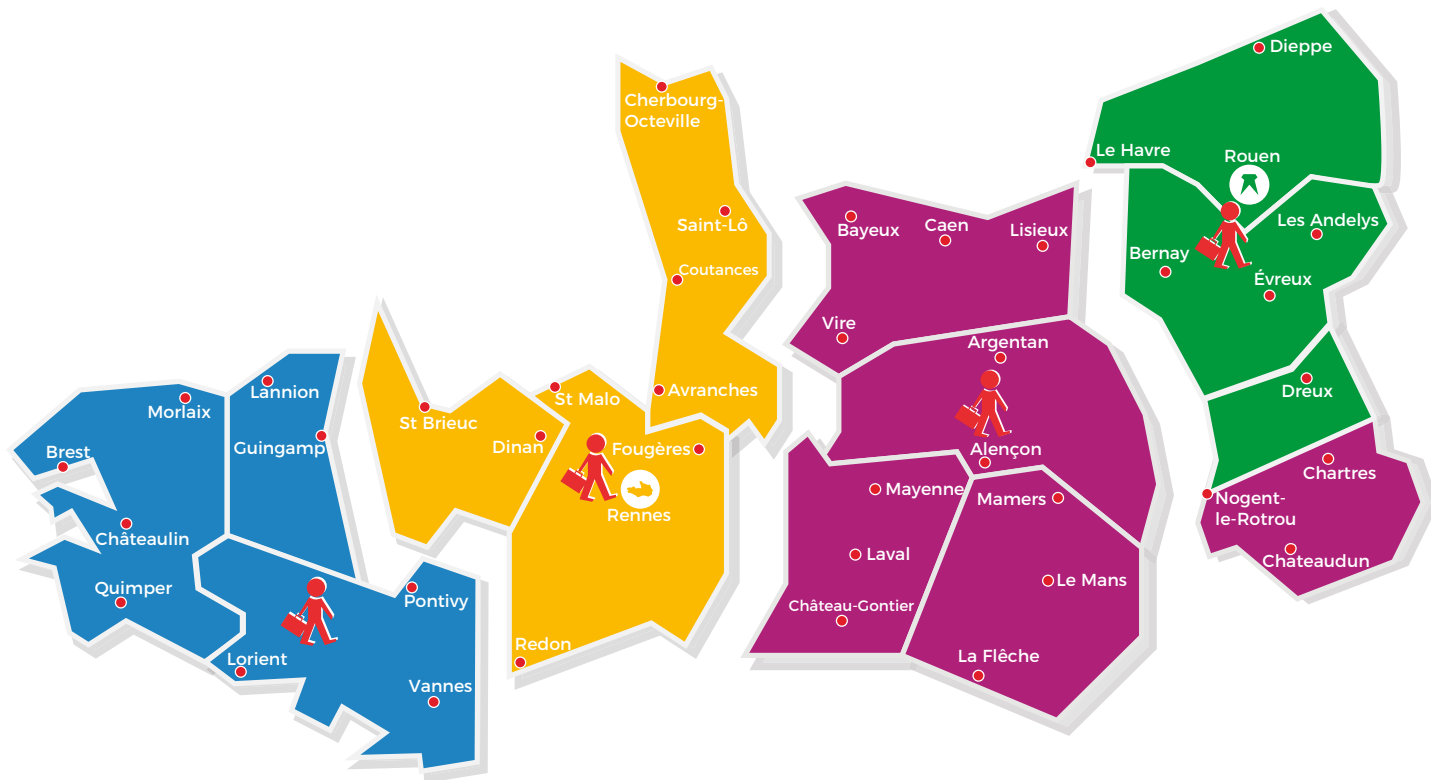
**PROFESSEUR JACQUES-OLIVIER PERS**  
Cabinet réalisé en 2023 à Brest



## LE SHOW-ROOM, UN LIEU D'ACCUEIL, DE CONSEIL ET D'ESSAI



# VOS INTERLOCUTEURS EXPERTS



CONSULTER, EXPERTISER ET BÂTIR...

CONTACTEZ-NOUS

**PIERRE LECOMTE**  
06 60 85 39 16

**JÉRÔME RIOULT**  
06 32 19 66 36

**JULIEN JAKUBYZIN**  
06 77 87 83 99

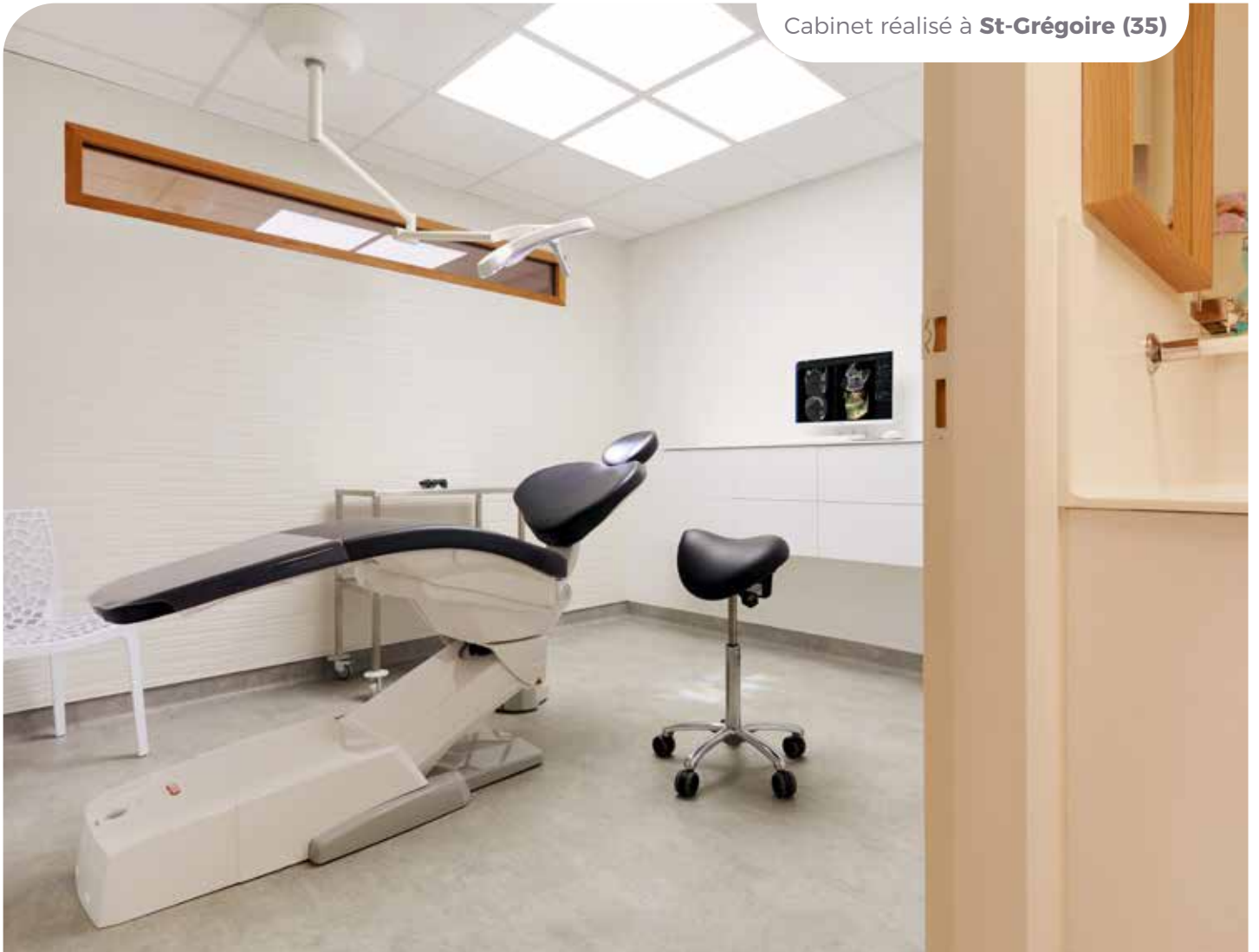
**FABRICE ARZUL**  
06 35 29 42 50

# IN SITU



Cabinet réalisé à **Brest (29)**





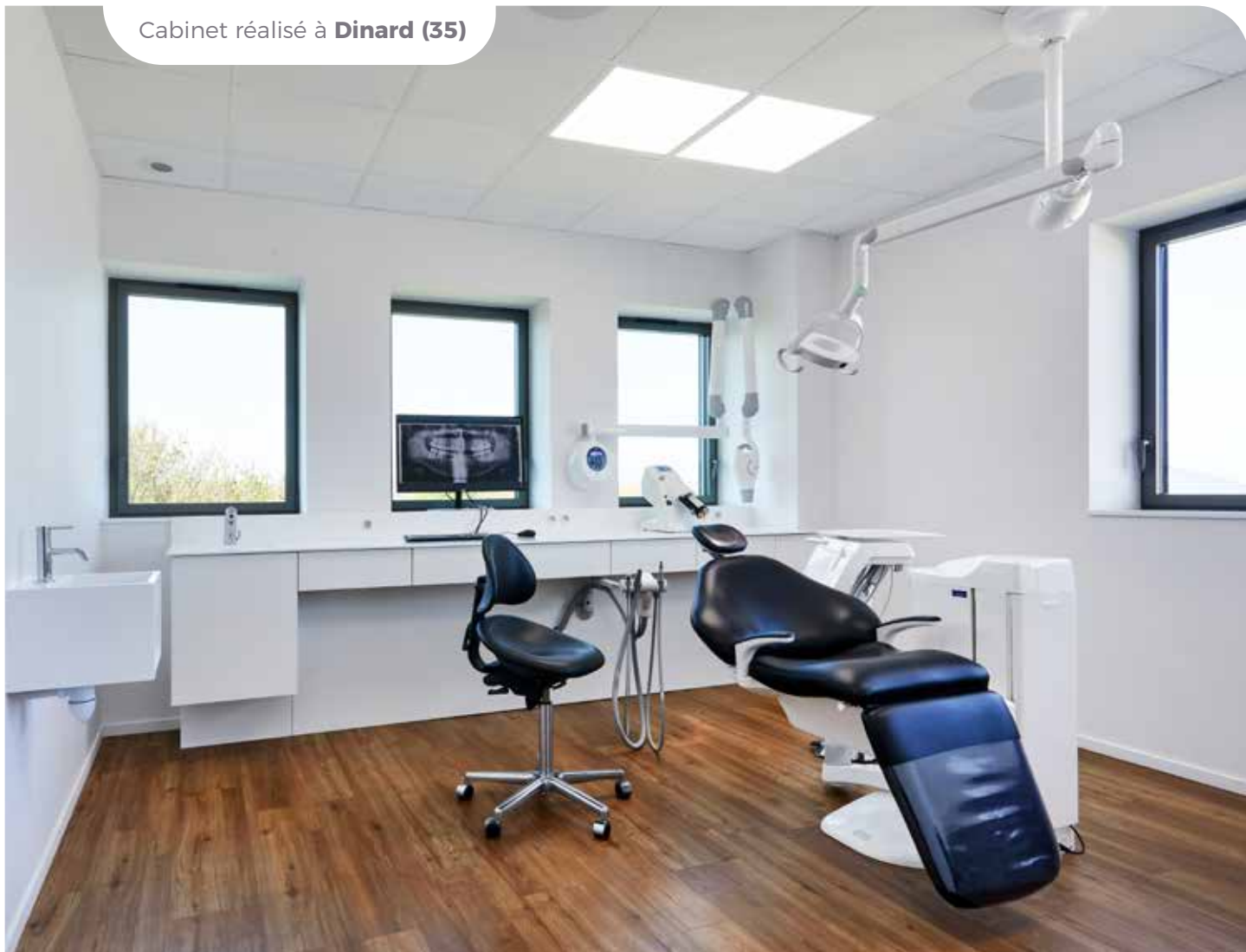
Cabinet réalisé à **Quimper (29)**



Cabinet réalisé à **Lannion (22)**




Cabinet réalisé à **Dinard (35)**



VOS ACHATS EN LIGNE SUR  
**WWW.BOUTIQUEDENTAIRE.COM**

Profitez d'un choix important de produits en ligne.  
Découvrez nos offres promotionnelles régulièrement actualisées.



The screenshot displays the website interface for 'BOUTIQUE DENTAIRE' by 'Dentaire Technic'. The header includes a search bar, the company name, and a shopping cart icon labeled 'Panier (Nide)'. Below the header is a navigation menu with links for 'Accueil', 'Equipements', 'Promotions', 'Tous Les Fabricants', and 'Occasions'. The main content area features a photograph of two green dental trays on a wooden cabinet. One tray is open, revealing a grid of compartments. A hand icon with a dotted circle around the index finger points to the trays. Below the image, the text reads 'SIMPLIFICATION DU TRAVAIL' and 'LARGE CHOIX DE BACS ET DE CASSETES' with a double-circle icon. At the bottom of the page, there are three circular icons: 'ENTRETIEN & BONS USAGES', the 'Dentaire Technic' logo, and 'LOCATION'.

Vous êtes + de 1.500 clients à vous connecter.



## AGENCE DE RENNES

### SALLE D'EXPOSITION

10, rue de la Gare  
35520 La Mézière

#### Horaires d'ouverture

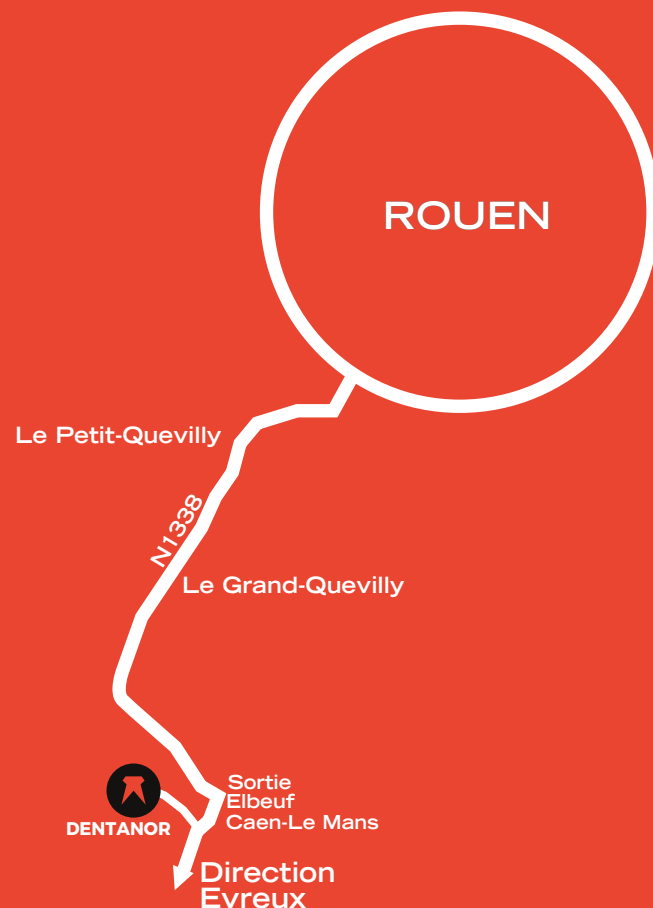
8 h 30 - 12 h 30 / 13 h 30 - 17 h 30

Du lundi au vendredi

Sur rendez-vous le samedi

#### Contactez-nous

Tél. : 02 23 41 10 00



## AGENCE DE ROUEN

### SALLE D'EXPOSITION

8, rue Joliot Curie  
76650 Petit-Couronne

#### Horaires d'ouverture

8 h 30 - 12 h 30 / 13 h 30 - 17 h 30

Du lundi au vendredi

Sur rendez-vous le samedi

#### Contactez-nous

Tél. : 02 35 88 64 19

On s'occupe de tout!

01.  
Formation



03.  
Démontage et  
installation



02.  
Conception et  
aménagement



04.  
Maintenance  
et dépannage



## SERVICES

Technico-commerciaux

Pour une étude sur le terrain, un accompagnement technique, un devis, l'aménagement, l'entretien et le dépannage de votre cabinet dentaire.

## TRAVAUX

Architecte

- Expertise en bâtiment
- Plans
- Permis de construire
- Maîtrise d'œuvre
- Extension
- Construction neuve
- Rénovation
- Décoration intérieure

## INFORMATIQUE

Assistance

- Vente et dépannage de matériel informatique
- Installation et maintenance d'infrastructure réseau
- Assistance utilisateur sur site et à distance

## SAV

Dépannage

- Vente et dépannage de matériel dentaire
- Installation et maintenance
- Assistance utilisateur sur site et à distance





**BioSummer**  
Dental

Vous avez un projet ?  
Contactez-nous.